



**HIRUDO
FARM**

BIOFARMA PIJAWEK LEKARSKICH

WWW.HIRUDO-FARM.COM

Poznaj biofarmę



Biofarma powstała w efekcie współpracy międzynarodowej, w celu ułatwienia dostępu do pijawek medycznych dla szerszego grona europejskich, a przede wszystkim polskich odbiorców.

Sprzedaż pijawek dostosowana jest do indywidualnych potrzeb nabywcy, względem wskazań hirudoterapeutycznych, zapotrzebowania ilościowego, jakościowego, wagi i rozmiaru.

Każdy nabywca, szczególnie pierwszorazowy, instruowany jest w temacie obchodzenia się z pijawkami i zasad bezpieczeństwa własnego.

Współpraca między hodowlą a nabywcą jest niezwykle ważna, tak dla dobra pijawek jak i pacjentów. Kładziemy więc duży nacisk na komunikację i wsparcie techniczne od momentu wejścia we współpracę, przez cały czas jej trwania.



Co nas wyróżnia?

Hirudo-Farm

- spełnia najwyższe standardy hodowlane i normy etyczne
- posiada wszystkie wymagane prawem certyfikacje
- jakość pijawek oraz warunków hodowlanych jest stale monitorowana przez stosowne instytucje, a także specjalistów weterynarii i zootechników.



sprzedaż certyfikowanych pijawek ze specjalnej hodowli



gwarantowana czystość i jakość pijawek



możliwość dostosowania rozmiaru pijawek do potrzeb klienta



wsparcie techniczne i terapeutyczne ze strony pracowników hodowli



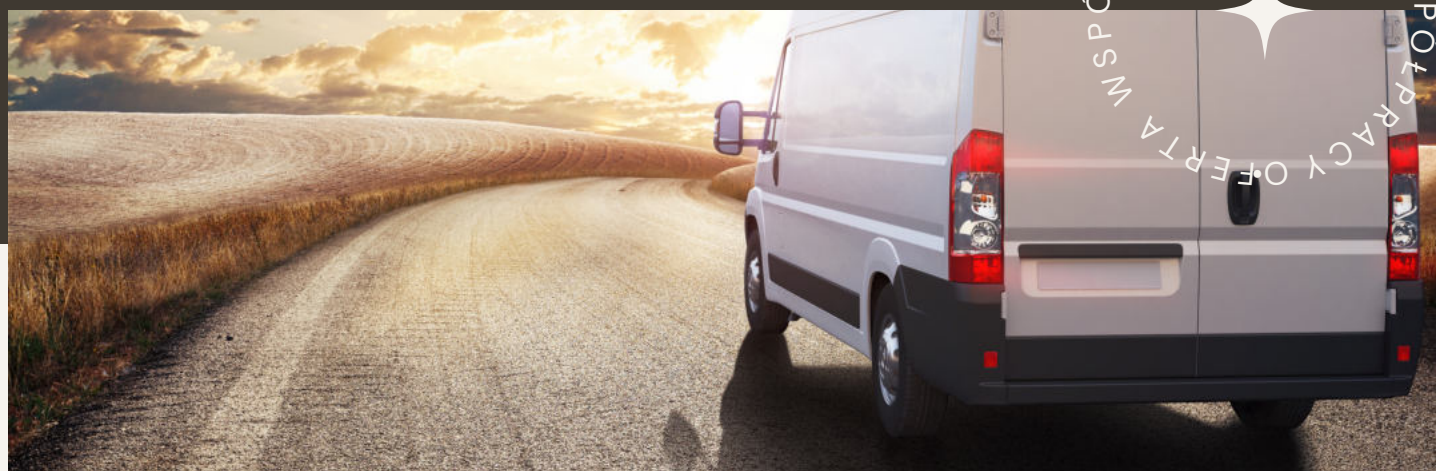
możliwość bezpłatnego przekazania pijawek pozabiegowych do utylizacji



szybka dostawa

Koszt pijawki – 6,89 PLN. Istnieje możliwość negocjacji ceny przy większych zamówieniach.

Pakowanie i transport



Dbając o bezpieczeństwo pijawek, jak i wygodę odbiorców, stosujemy obecnie 2 formy pakowania przesyłek:

- plastikowe słoiki
- worki z grubej folii.

Oba naczynia wypełniane są kulkami hydrożelowymi (mającymi zapewnić pijawkom wilgotne środowisko podczas podróży) oraz kostkami lodu, jeśli wymagają tego warunki transportu. Naczynia są następnie umieszczane w kartonowych lub styropianowych pudełkach, zabezpieczone od środka folią bąbelkową.

Pijawki są w stanie przeżyć bez dostępu do świeżego powietrza stosunkowo długo. Dlatego przesyłanie ich w zamkniętych naczyniach nie zagraża ich przetrwaniu.

Wbrew powszechnemu mniemaniu, pijawki nie potrzebują też stałego dojścia do wody. Z reguły przebywają w jej pobliżu, korzystając z kąpieli jedynie dla utrzymania wilgotności ciała. Pijawka w szybkim tempie schnie, co w konsekwencji prowadzi do jej śmierci. Dlatego w podróży zabezpieczamy pijawki kulkami utrzymującymi wilgotność ich ciała.

Transport odbywa się za pośrednictwem kuriera. Każda paczka jest monitorowana przez pracowników hodowli, aby zapewnić skuteczną i jak najszybszą dostawę pijawek do odbiorców.



Jakość i bezpieczeństwo

Pijawki pochodzące z hodowli Hirudo-Farm były pierwotnie pozyskiwane z zaprzyjaźnionych hodowli na Ukrainie i w Rumunii. Przez lata sprowadzaliśmy młode osobniki, pośrednicząc w dystrybucji dla polskich odbiorców, a jednocześnie gromadząc i hodując matki na dalszy rozród. Obecnie kontynuujemy współpracę z zagranicznymi hodowlami, jak również rozwijamy własną rodzinę pijawek.

Nasza hodowla prowadzona jest w sposób bezpieczny i kontrolowany, pod ścisłym nadzorem Sanepidu oraz inspektorów Wydziału Ochrony Środowiska.

Spełniamy wszystkie wymagane prawem i etyką normy, potwierdzone testami oraz certyfikatami stosownych organów i instytucji.

Jak hodujemy pijawki?

Nasze pijawki przebywają w środowisku sterylnym, ale jednocześnie odpowiadającym naturalnym warunkom ich bytowania. Tylko w taki sposób możemy wspierać prawidłowy rozwój, bowiem całkowite odcięcie od natury i laboratoryjny charakter prowadzenia hodowli, uniemożliwia utrzymanie równowagi oraz komfortu życia pijawki.

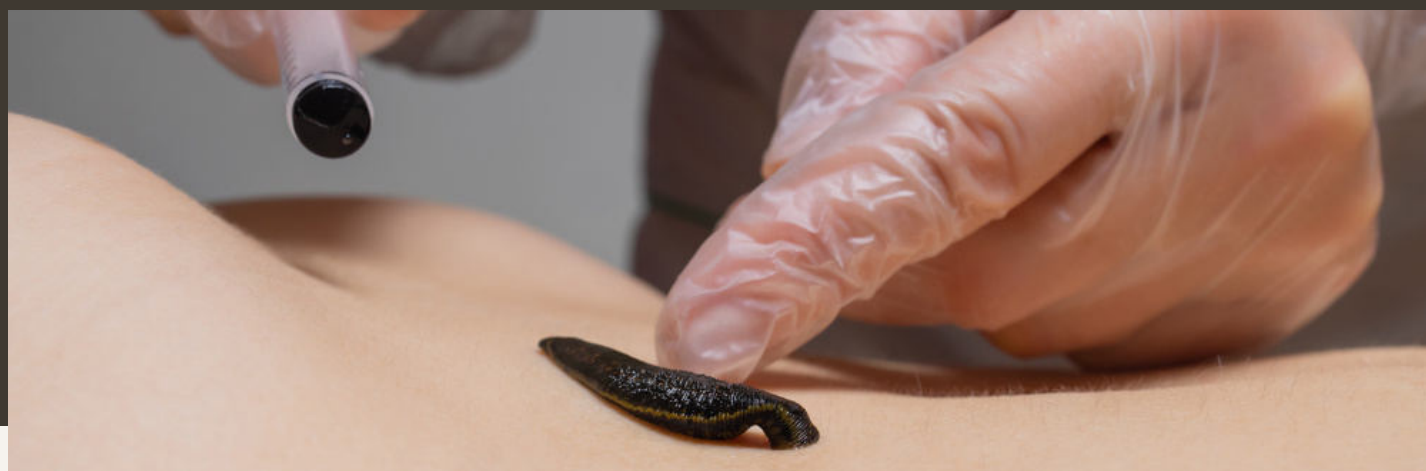
Dopiero pijawki szykowane do sprzedaży są przenoszone w warunki izolowane, gdzie przechodzą kwarantannę, a jeśli zachodzi taka potrzeba, wprowadzane są w stan hibernacji. Przechodzą tu też stosowną weryfikację, badania weterynaryjne i nadawane są im certyfikacje.

Pijawki przeznaczone na sprzedaż, w przeciwieństwie do pijawek przebywających w hodowli, nie są karmione, aby zapewnić ich odbiorcom-użytkownikom skuteczność zabiegową.

Pijawki hodowlane karmione są w sposób zorganizowany i ściśle kontrolowany czasowo oraz jakościowo. Karmienie odbywa się raz na pół roku, specjalnie na ten cel pozyskaną i przebadaną krew. Dzięki temu pijawki mogą rozwijać się i rosnąć do pożądanego rozmiarów.

Nakarmione pijawki przez kolejne 6 miesięcy metabolizują pozyskany materiał, wydalając na bieżąco wszystko, co w procesie trawienia zostało odrzucone jako nieprzydatne odżywczo. W tym czasie pijawka, nawet jeśli przystawiona do żywiciela, nie podejmie ponownego karmienia, ponieważ nie ma takiej potrzeby. Z uwagi na ten fakt, pijawki izolowane w kwarantannie są wysyłane głodne, aby chętnie wchodziły w interakcję zabiegową z pacjentem.

Czy pijawki są w stanie przenosić choroby?



Często pojawiają się w Internecie informacje o rzekomym transferze chorób podczas zabiegów hirudoterapii. Jak dotąd nie ma statystyk czy badań potwierdzających ten przekaz.

Pijawki wyposażone są w liczne substancje odtruwające, lecznicze, sterylizujące, antywirusowe, antybakteryjne, przeciwzapalne i inne, zapewniające skuteczność w kompleksowej detoksykacji, zarówno żywiciela jak i samej pijawki.

Jeśli z kolei żywiciel jest nosicielem związków, substancji lub drobnoustrojów chorobotwórczych, którym pijawka nie może sprostać, wówczas po ściągnięciu krwi takiego żywiciela pijawka padnie, nie mogąc zmetabolizować przyjętych „trucizn”. Każdorazowa śmierć pijawki po zabiegu, świadczy o silnym zatruciu pacjenta.

Natomiast sama pijawka nie ma tym samym możliwości wejścia w kontakt z kolejnym żywicielem.

Jeśli z kolei pijawka po przyjęciu krwi przeżyje, to w ciągu następnych 6 miesięcy metabolizowania jej wewnątrz swojego organizmu, całkowicie się odtruje, przeczyszczając pozyskaną krew, wydalając elementy odpadowe i robiąc przestrzeń na kolejne karmienie. Mówimy tu oczywiście o sytuacji hipotetycznej, wielokrotnego karmienia pijawki w sposób przypadkowy.


Karmienie pijawek hodowlanych odbywa się przy użyciu specjalnie na ten cel pozyskanej i przebadanej krwi. Dla podniesienia bezpieczeństwa stosowania ich później na pacjencie.


Pijawki stawiane podczas zabiegów hirudoterapii są wykorzystywane jednorazowo. Dlatego nawet jeśli pijawka jest i była czysta, nie będzie ponownie użyta w celach zabiegowych.

Zapraszamy do współpracy




Hirudo-Farm

 Koryna Fliks

 795 301 011

 info@hirudo-farm.com

 www.hirudo-farm.com

 **HIRUDO
FARM**

BIOFARMA PIJAWEK LEKARSKICH